

文件名称: Bot-SMS-NL-2205	设计师: WQY	完成时间: 2022/05/07
版本号: V1.0-2205	成品尺寸: 70*75mm	
材质和工艺: 风琴折 内页128G铜版纸 顺序打样, 红色指定为PMS-2034C		
更改内容: 修改第三方logo		

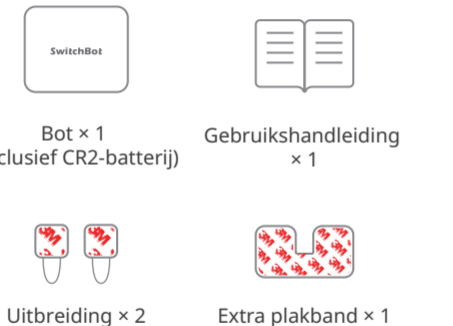
SwitchBot Bot

Gebruikshandleiding



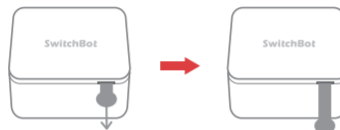
Lees deze gebruikshandleiding zorgvuldig door voordat u uw apparaat in gebruik neemt.

Leveringsomvang



Aan de slag

1 Verwijder het plastic isolatielipje van de batterij.



2 Download de SwitchBot-app.



3 Schakel de Bluetooth-functie in op uw smartphone.



4 Open onze app en druk op het Bot-pictogram op de homepage om deze te bedienen. Swipe omlaag om de pagina te vernieuwen als het Bot-pictogram niet verschijnt.

Opmerking: U hebt geen SwitchBot-account nodig om uw Bot te bedienen. Wij raden u echter aan een SwitchBot-account te registreren en uw Bot aan uw account toe te voegen om meer functies te kunnen gebruiken, zoals afstandsbediening (hiervoor is een apart verkrijgbare SwitchBot Hub Mini vereist).

Toevoegen aan SwitchBot-account

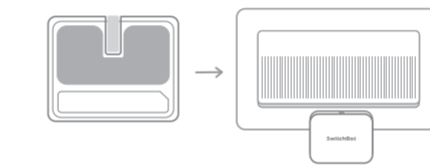
Registreer een SwitchBot-account en meld uzelf aan op de Profiepagina in de app. Voeg uw Bot vervolgens toe aan uw account.

Leer meer op <http://support.switch-bot.com/hc/en-us/articles/360037695814>



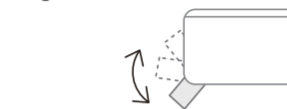
Installatie

Installeer de Bot in de buurt van uw schakelaar met behulp van plakband.

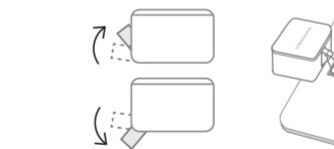


De Bot kan in twee modi worden gebruikt. Kies een modus om uw Bot op de gewenste manier te bedienen. (U kunt de modus van uw Bot in onze app veranderen.)

Drukmodus: voor drukknoppen of eenrichtingschakelaars.



Schakelaarmodus: voor druk- en trekschakelaars (vereist een uitbreiding).



Opmerking: Zorg ervoor dat de oppervlakte schoon en droog is voordat u het plakband aanbrengt. Wacht vervolgens minstens 24 uur totdat de kleefkracht is ingewerkt.

Gesproken commando's

Alexa, schakel de woonkamerverlichting in*.

Hé Siri, maak me een koffie**.

OK Google, schakel de bedkamerverlichting uit*.

* U kunt een alias voor de Bot instellen in de SwitchBot-app.
** U kunt uw zinnen personaliseren in Siri Shortcuts.

Als u een SwitchBot Hub Mini hebt (apart verkrijgbaar), kunt u uwe Bot op afstand bedienen met gesproken commando's.

Schakel Cloud Service in voordat u gesproken commando's gebruikt. Leer meer op

<https://support.switch-bot.com/hc/en-us/sections/360005960714>



Contact & ondersteuning

Instelling en probleemoplossing:
support.switch-bot.com

E-mail voor ondersteuning:
support@wondertechlabs.com

Feedback:

Als u een probleem ondervindt tijdens het gebruik van onze producten, stuur dan feedback via onze app op de pagina Profiel > Feedback.

Vervang de batterij

- 1 Bereid een CR2-batterij voor.
- 2 Verwijder de klep van de inkeping aan de zijkant van het apparaat.
- 3 Vervang de batterij.
- 4 Plaats de klep terug op het apparaat.



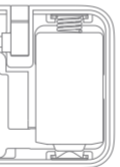
Leer meer op

<http://support.switch-bot.com/hc/en-us/articles/360037747374>



Resetten naar de standaard fabrieksinstellingen

Verwijder de klep en druk op de resetknop, waarna het wachtwoord, de modus en het schema van het apparaat worden gereset naar de standaard fabrieksinstellingen.



Specificaties

Afmetingen: 43 × 37 × 24 mm (1,7 × 1,45 × 0,95 inch)

Gewicht: Ca. 42 g (1,48 oz.)

Vermogen: Vervangbare CR2-batterij x 1 (600 dagen gebruik onder laboratoriumgerEGELDE omstandigheden van 25 °C [77 °F], tweemaal per dag)

Netwerkverbinding:

Bluetooth Low Energy 4.2 en hoger

Bereik: Tot 80 m (87,5 yard) in een open ruimte

Draaihoek: 135° max.

Koppelkracht: 1,0 kgf max.

Systeemvereisten:

iOS 11.0+, Android OS 5.0+, watchOS 4.0+

Disclaimer

- Alleen voor gebruik in droge omgevingen. Gebruik uw apparaat niet in de buurt van gootstenen of andere natte plekken.
- Stel uw Bot niet bloot aan stoom of erg hete of koude omgevingen. Plaats uw Bot bijvoorbeeld niet in de buurt van warmtebronnen zoals verwarmingstoestellen, ventilatieopeningen, radiatoren, fornuizen of andere apparaten die warmte produceren.
- Uw Bot is niet bedoeld voor gebruik met medische of levensondersteunende apparatuur.
- Gebruik uw Bot niet om apparatuur te bedienen waarvoor een onnauwkeurige timing of onbedoelde aan-/uitcommando's gevaarlijk kunnen zijn (zoals sauna's, zonnelampen, enz.).
- Gebruik uw Bot niet om apparatuur te bedienen waarvoor continu of zonder toezicht werken gevaarlijk kan zijn (zoals fornuizen, verwarmingen, enz.).

Retour- en terugbetalingsbeleid

Dit product heeft een garantie van één jaar die ingaat vanaf de aankoopdatum. Als de volgende situaties zich voordoen, is uw garantie en/of uw recht op retournering of terugbetaling mogelijk ongeldig.

- Opzettelijke schade of misbruik.
- Incorrecte opslag (inclusief laten vallen of weken in in water).
- Ongeautoriseerde modificatie of reparatie van het product.
- Natuurlijke slijtage van het product.
- Natuurrampen.

Als u een probleem ondervindt tijdens het gebruik van onze producten, stuur dan feedback via onze app op de pagina Profiel > Feedback.