

Produktdatenblatt

DELEGIERTE VERORDNUNG (EU) 2019/2015 DER KOMMISSION zur Energieverbrauchskennzeichnung von Lichtquellen

Name oder Handelsmarke des Lieferanten: AVIDE

Anschrift des Lieferanten: Bramcke Hungary Kft., Kishatár utca 17, 4031 Debrecen Hajdú-Bihar, HU

Modellkennung: ABCG4EW-1.2W

Art der Lichtquelle:

Verwendete Beleuchtungstechnologie:	LED	Ungebündelt oder gebündelt:	NDLS
Art des Sockels der Lichtquelle (oder andere elektrische Schnittstelle)	G4		
Netzspannung/Nicht direkt an die Netzspannung angeschlossen:	MLS	Vernetzte Lichtquelle (CLS):	Nein
Farblich abstimmbare Lichtquelle:	Nein	Hülle:	-
Lichtquelle mit hoher Leuchtdichte:	Nein		
Blendschutzschild:	Nein	Dimmbar:	Nein

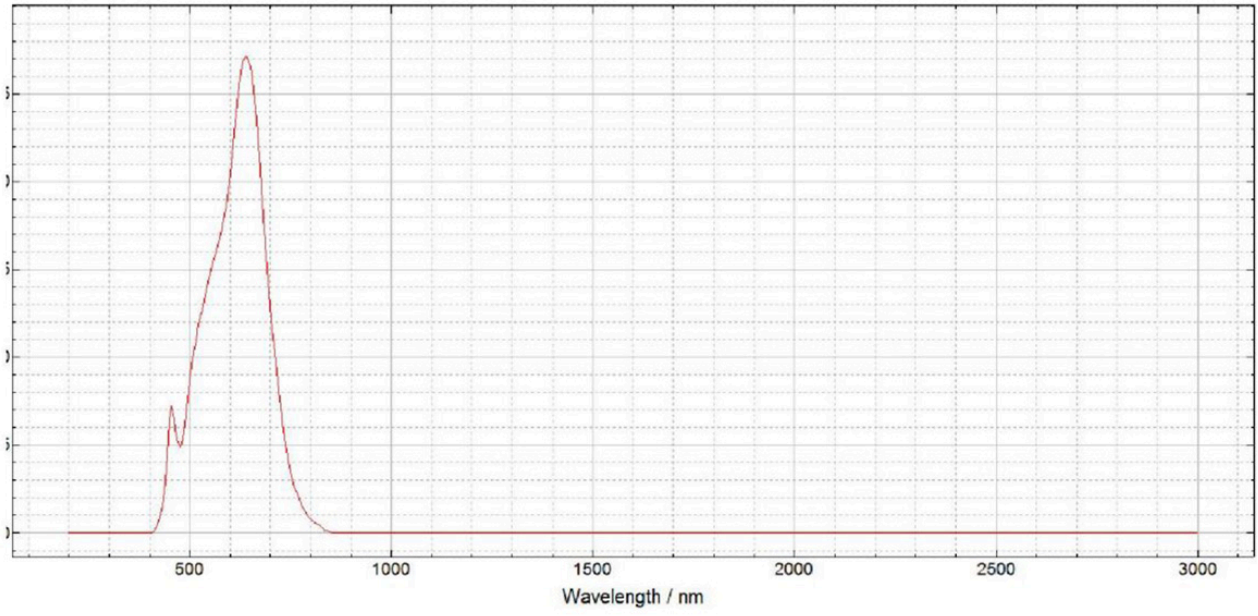
Produktparameter

Parameter	Wert	Parameter	Wert
Allgemeine Produktparameter:			
Energieverbrauch im Ein-Zustand (kWh/1000 h), auf die nächstliegende ganze Zahl gerundet	2	Energieeffizienzklasse	G
Nutzlichtstrom (ϕ_{use}) mit Angabe, ob sich der Wert auf den Lichtstrom in einer Kugel (360°), in einem breiten Kegel (120°) oder in einem schmalen Kegel (90°) bezieht	90 in Kugel (360°)	ähnliche Farbtemperatur, gerundet auf die nächstliegenden 100 K, oder Spanne der einstellbaren ähnlichen Farbtemperaturen, gerundet auf die nächstliegenden 100 K	2 700
Leistungsaufnahme im Ein-Zustand (P_{on}) in W	1,2	Leistungsaufnahme im Bereitschaftszustand (P_{sb}) in W, auf die zweite Dezimalstelle gerundet	0,00
Leistungsaufnahme im vernetzten Bereitschaftsbetrieb (P_{net})	-	Farbwiedergabeindex, auf die	80

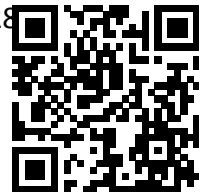
für CLS in W, auf die zweite Dezimalstelle gerundet			nächstliegende ganze Zahl gerundet, oder Spanne der einstellbaren CRI-Werte	
äußere Abmessungen, ggf. ohne separates Betriebsgerät, Beleuchtungssteuerungsteile und Nicht-Beleuchtungsteile (Millimeter)	Höhe	31	Spektrale Strahlungsverteilung im Bereich 250 nm bis 800 nm bei Volllast	Siehe Bild auf letzter Seite
	Breite	10		
	Tiefe	10		
Angabe zu einer gleichwertigen Leistungsaufnahme ^(a)		Ja	Falls ja, gleichwertige Leistungsaufnahme (W)	10
			Farbwertanteile (x und y)	0,340 0,350
Parameter für LED- und OLED-Lichtquellen:				
Wert des R9-Farbwiedergabeindex		60	Lebensdauerfaktor	1,00
Lichtstromerhalt		0,94		
Parameter für LED- und OLED-Netzspannungslichtquellen:				
Verschiebungsfaktor (cos ϕ_1)		0,91	Farbkonsistenz in MacAdam-Ellipsen	5
Angabe, dass eine LED-Lichtquelle eine Leuchtstofflichtquelle ohne eingebautes Vorschaltgerät mit einer bestimmten Leistungsaufnahme ersetzt.		.. ^(b)	Falls ja, Angabe zur ersetzten Leistungsaufnahme (W)	-
Flimmer-Messgröße (Pst LM)		0,1	Messgröße für Stroboskop-Effekte (SVM)	0,1

(a) „-“: nicht zutreffend;

(b) „-“: nicht zutreffend;



Das Modell wurde auf dem Unionsmarkt in Verkehr gebracht , und zwar ab dem 28



EPREL-Eintragungsnummer 883190

<https://eprel.ec.europa.eu/qr/883190>

Lieferant: Bramcke Hungary Kft. (Importeur)

Website: <https://www.bramcke.com>

Kundenbetreuung:

Name: Bramcke Hungary Kft.

Website: <https://www.bramcke.hu/>

E-Mail-Adresse: info@bramcke.com

Telefonnummer: + 3652794696

Anschrift:

Kishatár utca 17
4031 Debrecen
Ungarn