

PRACTO®

— garden —

PRACTO®

— garden —

Dijon

Brievbus mat antraciet
Boîte aux lettres anthracite mat
Letterbox matt anthracite
Briefkasten matt anthrazit

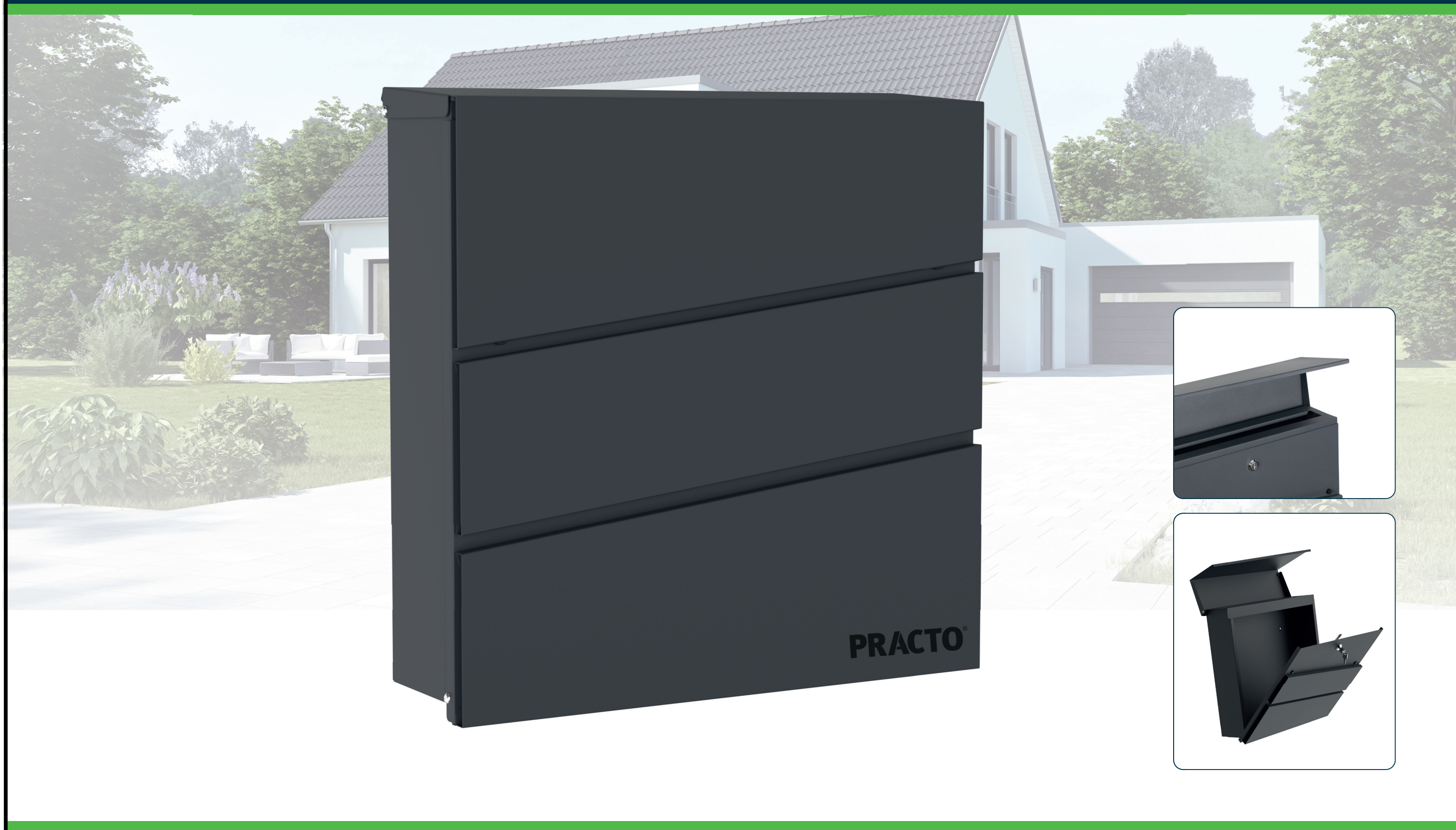
PRACTO®

— garden —

Dijon

Brievbus mat antraciet
Boîte aux lettres anthracite mat
Letterbox matt anthracite
Briefkasten matt anthrazit

MATT ANTHRACITE



PRACTO®

— garden —

Dijon

Brievbus mat antraciet
Boîte aux lettres anthracite mat
Letterbox matt anthracite
Briefkasten matt anthrazit

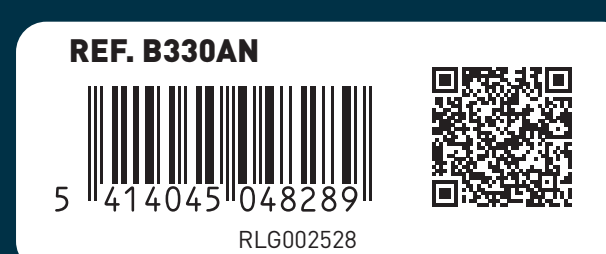
Afmetingen (HxBxD) / Dimensions (HxLxP)
Dimensions (HxWxD) / Abmessungen (HxBxT)
37x37x11 cm

NL
Modern design
Staal powdercoated
Briefopening 33,5 x 3,3cm
Cilinderlot met 2 sleutels
Inclusief montage materiaal

FR
Design moderne
Acier peint par poudrage
Ouverture pour lettres 33,5 x 3,3 cm
Serrure à cylindre avec 2 clés
Matériel de montage inclus

EN
Modern design
Powder-coated steel
Letter opening 33.5 x 3.3 cm
Cylinder lock with 2 keys
Mounting material included

DE
Modernes Design
Pulverbeschichteter Stahl
Brieföffnung 33,5 x 3,3 cm
Zylinderschloss mit 2 Schlüsseln
Inklusive Befestigungsmaterial



PRACTO®

— garden —

Dijon

Brievbus mat antraciet
Boîte aux lettres anthracite mat
Letterbox matt anthracite
Briefkasten matt anthrazit

MATT ANTHRACITE

NL
5 eenvoudige tips om uw post in de beste omstandigheden te ontvangen:

1. Plaats uw brievenbus aan de rand van de openbare weg.
2. De opening bevindt zich het best op een hoogte tussen 70 en 170 cm.
3. De toegang tot de brievenbus moet altijd vrij en zonder gevaar zijn.
4. Zorg ervoor dat het huisnummer en het eventuele busnummer goed zichtbaar zijn, bij voorkeur op de brievenbus zelf. Ze moeten zichtbaar en leesbaar zijn vanaf de openbare weg. Wat ook voor brandweer en ambulance van nut kan zijn.
5. In appartementsgebouwen moeten de brievenbussen genummerd worden in doorlopende volgorde. De brievenbussen moeten gemakkelijk toegankelijk zijn en zich op het gelijkvloers bevinden.

FR
5 conseils simples pour réceptionner votre courrier dans les meilleures conditions:

1. Placez votre boîte aux lettres le long de la voie publique.
2. L'ouverture se situe idéalement à une hauteur de 70 à 170 cm.
3. Faites en sorte que l'accès à la boîte aux lettres soit toujours libre et sans danger.
4. Mettez bien en vue le numéro de maison et le numéro de boîte eventuel, de préférence sur la boîte elle-même. Il faut qu'il soit visible et lisible depuis la voie publique. Ce qui peut être également utile pour les pompiers et les ambulances.
5. Dans les immeubles à appartements, les boîtes aux lettres seront numérotées en ordre continu. Les boîtes aux lettres doivent être faciles d'accès et se trouver au rez-de-chaussée.

EN
5 simple tips for hitch-free mail deliveries:

1. Place your letterbox on the edge of the road.
2. The slot is best positioned between 70 cm and 170 cm.
3. Access to the letterbox must always be open and free of hazards.
4. Ensure that the house number and, where applicable, box number are properly visible, preferably placed on the letterbox itself. Numbers must be visible and legible from the road, a factor that will also help for the fire and ambulance services.
5. Letterboxes in flats must be numbered sequentially.
6. Letterboxes must be easy to access and located on the ground floor.

DE
5 einfache Tipps, wie Ihre Post am besten zu Ihnen kommt:

1. Stellen Sie Ihren Briefkasten am Rand der öffentlichen Straße auf.
2. Die Öffnung sollte sich auf einer Höhe zwischen 70 und 170 cm befinden.
3. Der Briefkasten sollte immer frei und ohne Gefahren zugänglich sein.
4. Stellen Sie sicher, dass die Hausnummer und ggf. die Briefkastennummer gut sichtbar sind, am besten auf dem Briefkasten selbst. Sie sollten von der öffentlichen Straße aus gut erkennbar sein. Dies kann auch für Feuerwehr und Rettungswagen wichtig sein.
5. In Mehrfamilienhäusern sollten die Briefkästen in der richtigen Reihenfolge durchnummeriert werden. Die Briefkästen sollten einfach zugänglich sein und sich im Erdgeschoss befinden.

Tevens te verkrijgen / Egalement disponible
Also available / Außerdem erhältlich



REF. B480A

Staander in mat grijs staal:
REF. B480N (niet inbegrepen)
Piquet en acier gris mat:
REF. B480N (pas inclus)
Grey stainless steel stand:
REF. B480N (not included)
Ständer aus matt grau Edelstahl:
REF. B480N (nicht inklusiv)

www.practogarden.be
Dit artikel kan wijzigingen ondergaan. Maatwerkafmetingen en gewichten in richtingen. Afbeeldingen zijn niet bindend.
Sous réserve de changements de formes. Dimensions et poids en toutes directions. Photos non contractuelles.
Subject to changes and errors. Dimensions and weights are guidelines only. Illustrations are not binding.
Unter Vorbehalt von Änderungen und Fehler. Maßangaben und Gewichte sind Richtwerte. Abbildungen sind nicht verbindlich.

PRACTO®

— garden —

Dijon

Atmetingen (HxBxD) / Dimensions (HxLxP)
Dimensions (HxWxD) / Abmessungen (HxBxT)
37x37x11 cm

