

Instructies door Monster Shop (UK)

Enkelvoudige Platte & Ovale Radiator



Instructies voor het monteren, installeren en gebruiken van de Enkelvoudige Platte of Ovale Paneelradiator, een moderne verwarmingsoplossing ontworpen om binnenruimtes efficiënt te verwarmen. Het bevat veiligheidsadvies, onderhoudstips en probleemoplossingsrichtlijnen om een veilige en effectieve werking te garanderen.

Productinformatie

Enkele Platte & Ovale Radiatoren

Beschrijving

Onze Monster Radiatoren zijn verkrijgbaar in verschillende vormen en maten om perfect in uw huis te passen. Deze radiatoren geven een moderne twist aan elke kamer waarin u ze plaatst, en bieden tevens alle warmte die u nodig heeft.

Productspecificaties

SKU	Producthoogte	Productbreedte	Netto Gewicht	BTU@50
40795-40797	600	700	11.5	2990
40798-40800	600	910	14.8	4078
40801-40803	600	1190	19.6	4488
40804-40806	600	1400	22.5	1406
40807-40809	1600	280	11.2	2031
40810-40812	1600	420	16.9	2655
40813-40815	1600	560	22.5	3437
40816-40818	1600	700	27.9	4061
40819-40821	1800	280	12.1	3085
40822-40824	1800	420	18.3	4628
40825-40827	1800	560	24.5	6171
40828-40830	600	600	10.5	1546



Instructies door Monster Shop (UK)

Enkelvoudige Platte & Ovale Radiator

40831-40833	600	780	13.5	2007
40834-40836	600	1020	17.2	2625
40837-40839	600	1200	19.8	3089
40840-40842	600	1440	23.9	3706
40843-40845	600	1620	27.7	4171
40846-40848	1600	240	9.6	1512
40849-40851	1600	360	14.8	2270
40852-40854	1600	480	19.2	3024
40855-40857	1600	600	24.5	3782
40858-40860	1800	240	11.1	1703
40861-40863	1800	360	16	2553
40864-40866	1800	480	21.4	3403
40867-40869	1800	600	27.2	4256

SKU

40795-40797, 40798-40800, 40801-40803,
 40804-40806, 40807-40809, 40810-40812,
 40813-40815, 40816-40818, 40819-40821, 40822-
 40824, 40825-40827, 40828-40830, 40831-
 40833, 40834-40836, 40837-40839, 40840-
 40842, 40843-40845, 40846-40848, 40849-
 40851, 40852-40854 en 5 meer



Overige informatie

GPSR-informatie

VK

- **Fabrikant:** Monster Group UK Limited, Monster House, 19-23 Alan Farnaby Way, Industrieterrein Sheriff Hutton, York, YO60 6PG, Engeland.
- **Verantwoordelijke:** Rana Harvey, Monster Group UK Limited, Monster House 19-23 Alan Farnaby Way, Industrieterrein Sheriff Hutton, York YO60 6PG, Engeland, +441347878880

EU

- **Fabrikant:** Monster Group BV, Van Heemskerckweg 28A & B, Venlo 5928LL, Nederland +441347878880
- **Verantwoordelijke:** Rana Harvey, Monster Group BV, Van Heemskerckweg 28A & B, Venlo 5928LL, Nederland +441347878880

Veiligheidsadvies

- Zorg ervoor dat u de handleiding en veiligheidsadviezen volledig hebt gelezen en begrepen voordat u dit product gebruikt.
- Gebruik dit product niet voor andere doeleinden dan waarvoor het bedoeld is.
- Gooi de verpakking niet weg totdat alle meegeleverde onderdelen zijn gevonden en bevestigd.
- Controleer het product op tekenen van schade voordat u het installeert, en probeer het niet te installeren of te gebruiken als het beschadigd is.
- Dit product is alleen geschikt voor gebruik op indirecte/gesloten centrale verwarmingssystemen, inclusief combiketels. Sluit deze radiator niet aan op een open systeem.
- Dit product moet worden geïnstalleerd door een gekwalificeerde loodgieter, centrale verwarmingsmonteur of een andere volledig bekwame professional in overeenstemming met alle relevante bouwvoorschriften en industriestandaarden.
- Zorg ervoor dat het verwarmingssysteem volledig is afgetapt voordat u het installeert om waterschade en letsel te voorkomen.
- Alle leidingverbindingen moeten stevig worden bevestigd en gecontroleerd op lekkages voordat het verwarmingssysteem weer wordt ingeschakeld.
- Draai de verbindingen niet te strak aan, omdat dit schade aan de radiator of leidingen kan veroorzaken.
- Zorg ervoor dat de muur en bevestigingen die worden gebruikt, in staat zijn om het volledige gewicht van de radiator veilig te dragen wanneer deze met water is gevuld.
- De meegeleverde bevestigingen zijn alleen geschikt voor massieve bakstenen muren. Voor installatie op andere oppervlakken, zoals gipsplaten of scheidingswanden, moeten geschikte bevestigingen en versterkingen worden gebruikt om falen te voorkomen.



- Installeer deze radiator niet in de buurt van brandbare materialen, elektrische stopcontacten of andere hittegevoelige items.
- Zorg voor voldoende ruimte rondom de radiator om een goede warmteverdeling te garanderen en oververhitting van nabijgelegen objecten te voorkomen.
- Zorg ervoor dat geschikte persoonlijke beschermingsmiddelen (PPE), zoals handschoenen en veiligheidsbrillen, worden gedragen bij het hanteren of installeren van dit product.
- Aluminium radiatoren kunnen tijdens gebruik extreem heet worden. Vermijd direct contact met het oppervlak tijdens gebruik om brandwonden te voorkomen.
- Bedek of blokkeer de radiator niet, omdat dit kan leiden tot oververhitting en de efficiëntie kan verminderen.
- Inspecteer regelmatig de radiator, leidingen en kleppen op tekenen van lekkages, corrosie of schade. Eventuele problemen moeten worden aangepakt door een gekwalificeerde professional.
- Als de radiator ontlucht moet worden, volg dan zorgvuldig de instructies van de fabrikant en gebruik de juiste gereedschappen om schade aan de klep te voorkomen.
- Zorg ervoor dat de systeemdruk binnen het aanbevolen bereik blijft zoals gespecificeerd door de ketelfabrikant.
- Gebruik geen chemische reinigingsmiddelen of ontkalkers die niet expliciet zijn goedgekeurd voor gebruik met aluminium radiatoren, omdat ongeschikte stoffen interne schade of corrosie kunnen veroorzaken.
- Als de radiator wordt verwijderd of vervangen, zorg er dan voor dat het verwarmingssysteem goed is afgetapt om waterschade te voorkomen.
- In geval van een vermoedelijke lekkage, schakel onmiddellijk het verwarmingssysteem uit en raadpleeg een professional.
- Wijzig de radiator, leidingen of montagebeugels niet, omdat dit de veiligheid kan compromitteren en de garantie kan laten vervallen.
- Houd kinderen en kwetsbare personen uit de buurt van de radiator, vooral wanneer deze in gebruik is, om onbedoelde brandwonden of letsels te voorkomen.
- Als de radiator gedurende een langere periode niet wordt gebruikt, zorg er dan voor dat het verwarmingssysteem goed wordt onderhouden om corrosie en systeemstoringen te voorkomen.

Onderdelen

Radiator 1 stuk(s)

Beugels 4 stuk(s)

Schroeven 8 stuk(s)

Pluggen 8 stuk(s)

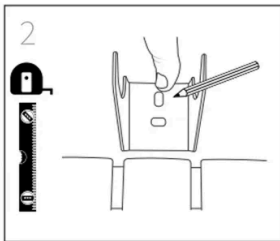


Stappen (11)

Stap 1 van 11

Zorg ervoor dat u alle onderdelen heeft die nodig zijn om de radiator aan de muur te bevestigen. Laat een gekwalificeerde professional de radiator installeren.

Stap 2 van 11



Begin met het plaatsen van een bovenste beugel op de muur waar u de radiator wilt monteren. Gebruik een pen om de muur te markeren voor het boren.

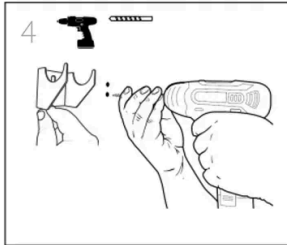
Stap 3 van 11



Doe hetzelfde voor de rest van de beugels en zorg ervoor dat ze allemaal recht en uitgelijnd zijn met de radiatorbuizen.

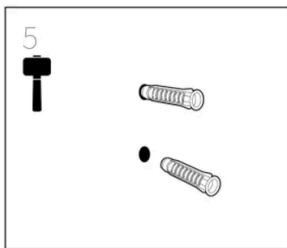


Stap 4 van 11



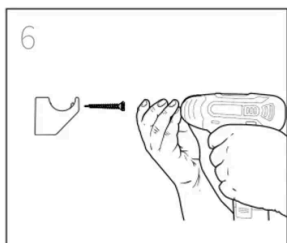
Gebruik een boormachine met een 10mm boor om de gaten voor de beugels te boren.

Stap 5 van 11



Plaats de pluggen in elk geboord gat. Gebruik een rubberen hamer als dit proces met de hand te moeilijk is.

Stap 6 van 11

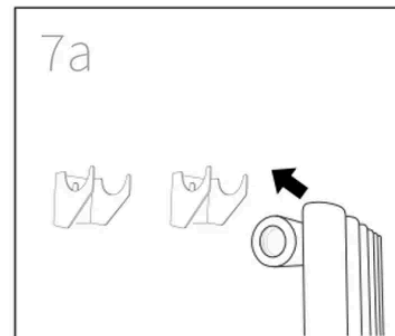
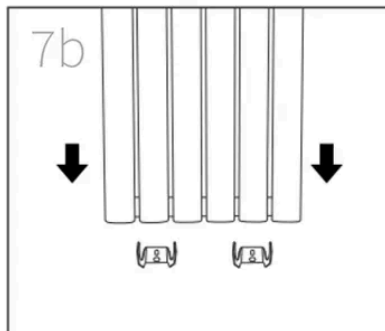


Om elke beugel aan de muur te bevestigen, schroef de spijkers in de pluggen.

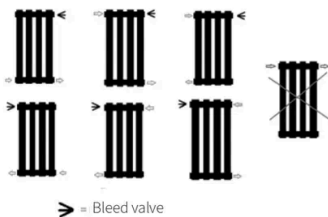


Stap 7 van 11

Plaats de radiator op de bovenste beugels en bevestig de radiator ook op de onderste beugels. Gebruik een waterpas om ervoor te zorgen dat de radiator correct aan de muur is bevestigd.



Stap 8 van 11



Zorg ervoor dat de kleppen volgens de diagrammen zijn gemonteerd.

Stap 9 van 11

Zorg ervoor dat er altijd een ontluchttingspunt aan de bovenkant van de unit blijft. Als beide toevoeren aan de onderkant worden aangesloten, wordt het aanbevolen om een baffle te gebruiken. De rode dop op de radiator geeft aan waar de flow binnen moet komen. Gebruik een moersleutel om de radiatorafsluiters aan elk uiteinde te monteren.



10. Onderhoud

- Dit product kan alleen worden gebruikt bij PN 1MPa (10g/cm², 10 Bar). Het mag alleen worden gevuld met water en bij een temperatuur onder 100°C (212°F).
- Als de temperatuur hoger is dan 48°C (of 120°F), plaats dan een waarschuwingsbordje in de buurt van het product om accidentele verbranding te voorkomen.

Om ervoor te zorgen dat u zo lang mogelijk van uw radiator kunt genieten, is het essentieel dat u eerst **uw verwarmingssysteem doorspoelt met een centrale verwarmingsreiniger**, dit zal al het afval uit het systeem verwijderen. Na het reinigen van het systeem moet u **het systeem beschermen met een centrale verwarmingsinhibitor**. Deze twee eenvoudige stappen zullen de efficiëntie en levensduur van uw centrale verwarmingssysteem aanzienlijk verhogen. Het niet uitvoeren van deze stappen vergroot de kans op kleine lekkages en zal ook de garantie op uw radiator ongeldig maken.

11. Probleemoplossing

WAT MOET IK DOEN ALS ER ONDERDELEN ONTBREKEN IN MIJN BESTELLING?

Als er onderdelen lijken te ontbreken in uw bestelling, neem dan binnen 7 dagen na ontvangst contact op met ons vriendelijke en behulpzame Klantenserviceteam.



Instructies door Monster Shop (UK)

Enkelvoudige Platte & Ovale Radiator